

geniled

РУКОВОДСТВО ПО ЭКСПЛУАТАЦИИ СВЕТОДИОДНЫЕ СВЕТИЛЬНИКИ GENILED Line x4

Благодарим за выбор продукции Geniled. Перед установкой и эксплуатацией внимательно ознакомьтесь с данным руководством.

1. ОБЩИЕ СВЕДЕНИЯ И НАЗНАЧЕНИЕ

Светодиодный светильник Geniled Line предназначен для освещения внутренних помещений различного назначения: торговых залов, магазинов, офисных помещений, образовательных, медицинских учреждений, складов и других помещений.

2. КОМПЛЕКТ ПОСТАВКИ

1. Светодиодный модуль Line	4 шт.
2. Блок питания	1 шт.
3. Упаковка	1 шт.
4. Руководство по эксплуатации	1 шт.

Крепление в комплект поставки не входит и приобретается отдельно. Более подробная информация о типах креплений и возможных вариантах монтажа представлены в п.3.2 и 5 настоящего руководства.

3. ТЕХНИЧЕСКИЕ ХАРАКТЕРИСТИКИ

3.1. Основные технические параметры светодиодных светильников Line Basic x4 представлены в таблице 1.

Общие параметры на светильники:

Диапазон напряжений питания переменного тока (AC), частота питающей сети: 180-264В, 50/60Гц.

Диапазон напряжений питания постоянного тока (DC): 150-250В.

Класс защиты от поражения электрическим током: I.

Коэффициент мощности (pf): 0,95.

Коэффициент пульсаций светового потока: <1%

Цветовая температура: 4000 К ± 250 К или 5000 К ± 250 К (на выбор, см. таблицу 2).

Индекс цветопередачи: Ra82.

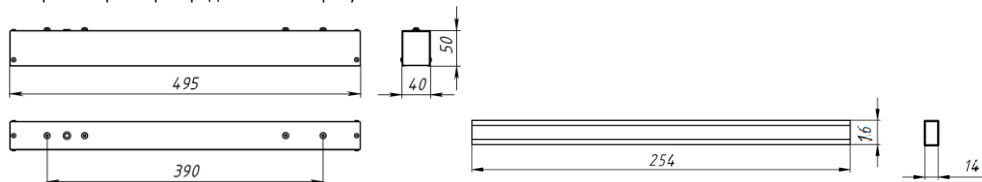
Степень защиты от воздействия окружающей среды: IP40 (по ГОСТ 14254-2015).

Температура эксплуатации: -45...+50 °С.

Вид климатического исполнения УХЛ4 по ГОСТ 15150-69.

Срок службы: 50000 часов.

Габаритные размеры представлены на рисунке 1.



Модуль Line Basic x4

GL-HP40A260P30

Рисунок 1 — Габаритные размеры светодиодного модуля и блока питания.

Наименование светодиодных модулей	Суммарная потребляемая мощность с блоком питания, Вт	Рассеиватель	Угол рассеивания	Суммарный световой поток, лм	Суммарный вес, кг	Кол-во светодиодных модулей, шт.
Line Standart x4 500x40x50 3000K	40	Опал	120°	2880	2,5	4
Line Standart x4 500x40x50 4000K	40	Опал	120°	3040	2,5	4
Line Standart x4 500x40x50 5000K	40	Опал	120°	3200	2,5	4
Line Advanced x4 500x40x50 3000K	40	Опал	120°	3460	2,5	4
Line Advanced x4 500x40x50 4000K	40	Опал	120°	3650	2,5	4
Line Advanced x4 500x40x50 5000K	40	Опал	120°	3840	2,5	4

Комплект светильников Geniled Line x4 состоит из основных частей (см. рисунок 2):

1 — Светодиодный модуль Geniled Line x4. Корпус выполнен из стали окрашенной методом порошковой покраски. Выполняет функцию радиатора охлаждения. Внутри корпуса установлен светодиодный модуль Geniled GL-18SMD2835 (Standart) или Geniled GL-28SMD2835 (Advanced). Оптический экран выполнен из светотехнического полистирола.

2 — Блок питания (драйвер). Предназначен для питания светодиодных линеек. Блок питания имеет один выходной канал, стабилизированный по току 480 мА, высокий КПД и компактные размеры. Стандартные функции: защита от перегрузки, защита от короткого замыкания, защита от перегрева.

3 — Соединительные разъемы типа «Папа-Мама». Для быстрого и простого подключения/отключения светодиодных модулей в световую установку. Провода обеспечивают максимальное расстояние 600мм между светильниками.

ВНИМАНИЕ: Строго соблюдайте количество подключаемых светильников. У блока есть допустимый диапазон подключаемой мощности, выход за который приведет к уменьшению срока службы и выходу из строя блока питания.

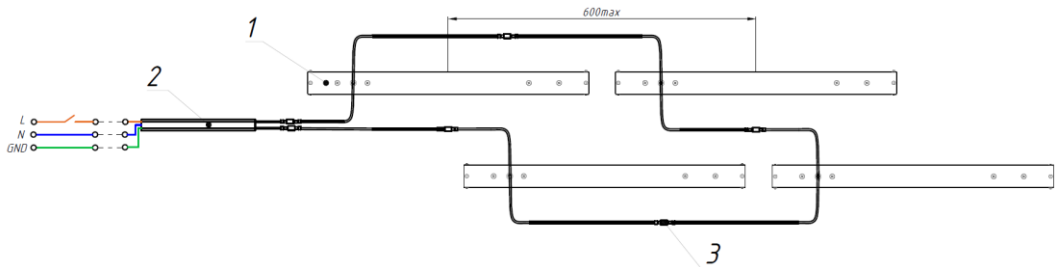


Рисунок 2 — Комплект Geniled Line x4 40Вт.

3.2. На задней части корпуса светильников Line предусмотрена возможность установки дополнительных вариантов креплений. Крепления устанавливаются при помощи винтов М4 на места установки резьбовых клепок. Расположения креплений представлены ниже:

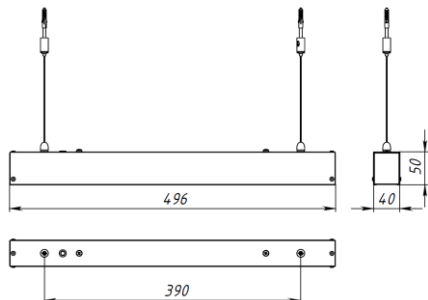


Рисунок 2 – Вариант установки тросовых подвесов с креплением подвес 08881/08882.

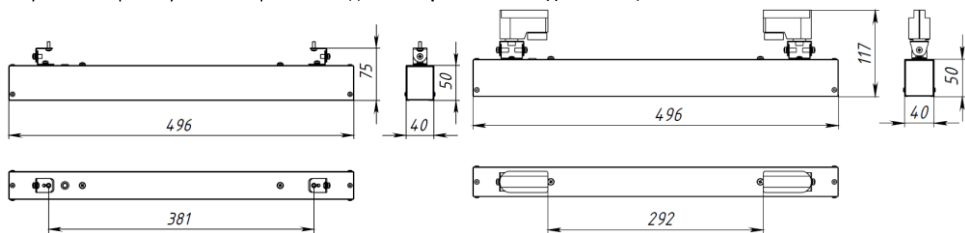


Рисунок 3. Габаритные размеры с креплением уголок.

Рисунок 4. Габаритные размеры с креплением для шинпровода 05917.

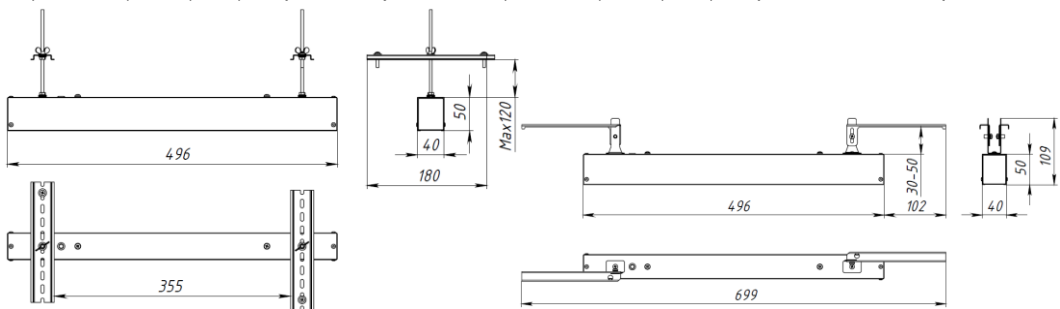


Рисунок 4. Габаритные размеры с креплением для реечного потолка.

4. ТЕХНИКА БЕЗОПАСНОСТИ

- 4.1. Перед установкой светильника Geniled следует убедиться в отсутствии видимых повреждений корпуса и других частей. При наличии повреждений, эксплуатация светильника Geniled запрещена.
- 4.2. Электромонтажные работы должны осуществляться квалифицированным персоналом, с группой допуска не менее III в соответствии с ПТЭЭП (Правила Технической Эксплуатации Электроустановок Потребителей) и ПТБЭП (Правила Технической Безопасности Электроустановок Потребителей).
- 4.3. Работы по монтажу и обслуживанию светильника Geniled должны производиться при отключенном питании электросети и в соответствии с требованиями ПУЭ (Правила Устройства Электроустановок) и ПТЭЭП.

4.4. Перед установкой светильника Geniled необходимо убедиться в соответствии напряжения питающей сети 220В±10% в соответствии с ГОСТ 13109-97.

Подключение светильника Geniled к поврежденной электропроводке запрещено!

5. УСТАНОВКА

5.1. Светильники Line Basic поставляются без установленных креплений, но с подготовленными местами под крепления – резьбовыми заклепками. Для монтажа рекомендуется приобрести крепления Geniled в зависимости от ваших задач.

Установка самих креплений достаточно интуитивна и расписана далее.

Подключение светильника Geniled достаточно интуитивна и расписана в п.5.4.

5.2. Установка на **подвес 08881/08882**.

5.2.1. Подготовьте тросовые подвесы (рекомендуется использовать тросовые подвесы Geniled, приобретаются отдельно). Для монтажа одного светильника требуется не менее двух подвесов (один комплект Geniled включает пару подвесов).

5.2.2. Установите подвесы согласно рисунку 6.

5.2.3. Закрепите подвесы на монтируемую поверхность.

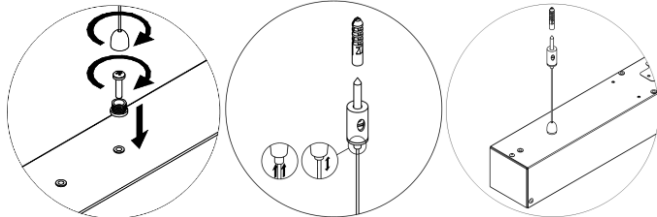


Рисунок 6 – Установка подвесным способом.

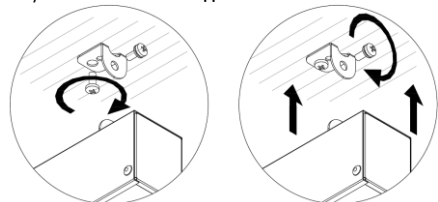


Рисунок 7 – Установка крепления уголок для накладного монтажа.

5.3. Установка крепления уголок для накладного монтажа схематично изображены на рисунке 7.

5.4. Подключение светильника к электрической сети ~220В.

Произведите соединение кабеля светильника с питающим кабелем через клемму. При этом необходимо соблюдать полярность соединения проводов: коричневый – фазный проводник, синий – нейтральный проводник, зеленый/желтый – защитный проводник («земля»).

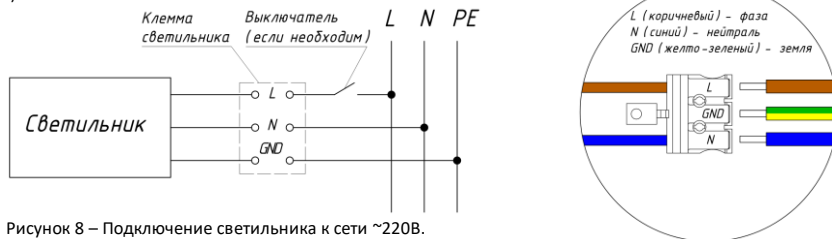


Рисунок 8 – Подключение светильника к сети ~220В.

5.5. Установка модификации с креплением адаптер для шинопровода.

5.5.1. Перед монтажом отключите шинопровод от сети.

5.5.2. Однофазный шинопровод должен быть уже установлен. Выберите подходящее место установки светильника, в зависимости от технической документации на шинопровод и расположения освещаемых поверхностей.

5.5.3. Вставьте до упора адаптер светильника во внутреннюю часть профиля шинопровода.

5.5.4. Закройте механические защелки адаптера до упора.

5.5.5. Убедитесь в надежности крепления светильника на шинопроводе.

5.5.6. Включите питание шинопровода.

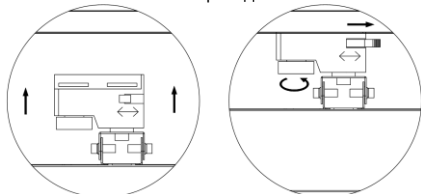


Рисунок 9. Крепление на шинопроводе.

6. ТЕХНИЧЕСКОЕ ОБСЛУЖИВАНИЕ

- 6.1. Один-два раза в год (зависит от степени загрязнения), необходимо протереть изделие без применения чистящих средств.
- 6.2. Проверить надежность подключения изделия к сети, при необходимости провести ревизию соединения.

7. УТИЛИЗАЦИЯ

- 7.1. Светодиодный светильник Geniled не требует специальной утилизации, т.к. в его составе отсутствуют вредные вещества, такие как ртуть и свинец.

УВАЖАЕМЫЙ ПОКУПАТЕЛЬ!

Данный гарантийный талон подтверждает отсутствие каких-либо дефектов в купленном Вами изделии. Условия гарантии действуют в рамках закона «О защите прав потребителей» и регулируются законодательством РФ.

8. УСЛОВИЯ ГАРАНТИИ

- 8.1. Гарантийное обслуживание производится только в авторизованных сервисных центрах. Транспортировка до сервисного центра осуществляется за счет покупателя.
- 8.2. На гарантийный ремонт принимается изделие, не имеющее механических повреждений, при предъявлении гарантийного талона изготовителя с отметкой даты продажи, либо иных документов подтверждающих, что гарантийный срок не истек.
- 8.3. После окончания гарантийного срока гарантийное обслуживание не предоставляется. В случае, если заявка на гарантийное обслуживание была подана до истечения гарантийного срока, гарантийное обслуживание изделия выполняется.
- 8.4. Изделие принимается на гарантийный ремонт в упаковке, которая обеспечивает сохранность при транспортировке всех комплектующих.
- 8.5. В случае утери гарантийного талона, гарантийный период составляет 12 месяцев с даты выпуска изделия, согласно закону «О защите прав потребителей».
- 8.6. Гарантийный срок эксплуатации изделия составляет 60 месяцев со дня продажи покупателю. В случае перепродажи изделия гарантийный срок устанавливается со дня первоначальной продажи изделия.

9. ГАРАНТИЯ НА ИЗДЕЛИЯ И КОМПЛЕКТУЮЩИЕ НЕ ДЕЙСТВУЕТ В СЛЕДУЮЩИХ СЛУЧАЯХ

- 9.1. Несоблюдения требований установки, подключения, эксплуатации, требований по технике безопасности, описанных в данном руководстве.
- 9.2. Внесения конструктивных изменений в изделие без согласования с заводом-изготовителем, а также установка комплектующих, не предусмотренных технической документацией и данным руководством.
- 9.3. Наличие следов вскрытия или ремонта изделия лицами или организациями, не уполномоченными для проведения таких работ.
- 9.4. Нарушения потребителем правил и условий транспортировки, хранения, монтажа или использования изделия, с нарушением установленных в руководстве условий, или из-за небрежного обращения с изделием.
- 9.5. Наличия недостатков изделия, в том числе повреждений, вызванных не зависящими от производителя причин, таких как перепады напряжения питающей сети свыше допустимого рабочего значения, превышения диапазона рабочих температур, а так же природные явления или стихийные бедствия, пожар и т.п.
- 9.6. Частичного выхода из строя электронных компонентов, не повлекший за собой спад суммарного светового потока более чем на 30%.

10. СВИДЕТЕЛЬСТВО О ПРИЕМКЕ

Светильник Geniled соответствует требованиям безопасности ТР ТС 004/2011, ТР ТС 020/2011 и признан годным к эксплуатации.

Производитель: ООО «ИнПродакшн», 620016, Свердловская область, г. Екатеринбург, ул.Амундсена 107.
Email: info@in-prod.ru

Дата выпуска

Модель

60 месяцев

Наименование
торговой организации

Дата продажи

Подпись продавца (М.П.)

Товар получен в исправном состоянии. С условиями гарантии ознакомлен и согласен

Подпись покупателя

Более подробная информация на сайте geniled.ru